

1. Prilozi – Tabelarni pregledi i grafikoni

KRETANJE BROJA PRIJAVLJENIH ODRASLIH OSOBA 2002. - 2006. (Općinska i županijska državna odvjetništva)

Tablica 1

Godina	BJ	ČK	DU	GS	KA	KO	OS	PŽ	PU	RI	SI	SB	ST	ŠI	VŽ	VG	VU	ZD	ZG	ZL	UKUPNO
2002.	1960	626	1378	678	1426	1055	2331	525	2739	3350	1773	1105	4721	1393	1145		1641	1558	9569	937	39910
2003.	1902	622	1300	714	1382	1062	2514	560	3010	3947	1627	1213	4610	1374	1045		1830	1514	10748	877	41851
2004.	1835	604	1265	665	1407	969	2448	615	2570	3911	1650	1206	4300	1623	1095	1913	1998	1479	8525	894	40972
2005.	1969	632	1307	639	1406	1092	2687	499	2746	4333	1872	1182	4591	1538	1240	2220	2050	1675	8887	961	43526
2006.	1989	736	1485	782	1379	1024	2842	644	2967	4032	2075	1407	4693	1496	1132	2341	2077	1924	8566	932	44523

VERIŽNI INDEKS

2002	101	92,2	107	96,6	91,8	103	81,7	32	118	99	100		103	106	97		92	92	86	71	94
2003.	96	97	94	109	97	100	107	98	111	117	90	103	96	97	88		111	95	112	95	103
2004.	95	99	91	91	101	92	100	106	83	97	102	102	93	114	108		108	98	78	99	97
2005.	107	105	103	96	100	113	110	81	107	111	113	98	107	95	113	116	103	113	104	107	106
2006.	101	116	114	122	98	94	106	129	108	93	111	119	102	97	91	105	101	115	96	97	102

BAZIČNI INDEKS 2002.- 2006.

2002/06	101	118	108	115	97	97	122	123	108	120	117	127	99	107	99		127	123	90	99	112
---------	-----	-----	-----	-----	----	----	-----	-----	-----	-----	-----	-----	----	-----	----	--	-----	-----	----	----	-----

KRETANJE BROJA PRIJAVLJENIH MLAĐIH PUNOLJETNIH OSOBA 2002. - 2006.

Tablica 2

Apsolutni brojevi

Godina	BJ	ČK	DU	GS	KA	KO	OS	PŽ	PU	RI	SI	SB	ST	ŠI	VŽ	VG	VU	ZD	ZG	ZL	UKUPNO
2002.	278	127	229	62	127	129	359	146	487	680	216	206	618	238	155		179	232	1102	105	5675
2003.	238	112	205	89	129	117	351	95	559	751	165	135	507	208	94		196	185	1221	118	5475
2004.	205	125	107	69	122	112	406	80	410	638	183	165	483	182	134	179	195	185	778	95	4853
2005.	233	128	123	78	143	77	388	85	435	475	158	143	446	182	107	158	194	149	822	80	4604
2006.	215	121	133	65	140	87	399	87	400	432	184	180	454	152	109	166	206	153	640	83	4406

Verižni indeks

Godina	BJ	ČK	DU	GS	KA	KO	OS	PŽ	PU	RI	SI	SB	ST	ŠI	VŽ	VG	VU	ZD	ZG	ZL	UKUPNO
2002.	124	109	119	84	108	131	97	43	98	80	105		101	104	95		88	96	81	75	94
2003.	86	88	90	144	102	91	98	65	115	110	76	66	82	87	61		109	80	111	112	96
2004.	86	112	52	78	95	96	116	84	73	85	111	122	95	88	143		99	100	64	81	89
2005.	114	102	115	113	117	69	96	106	106	74	86	87	92	100	80	88	99	81	106	84	95
2006.	92	95	108	83	98	113	103	102	92	91	116	126	102	84	102	105	106	103	78	104	96

Bazični indeks

	BJ	ČK	DU	GS	KA	KO	OS	PŽ	PU	RI	SI	SB	ST	ŠI	VŽ	VG	VU	ZD	ZG	ZL	UKUPNO
2002/ 2006	77	95	58	105	110	67	111	60	82	64	85	87	73	64	70		115	66	58	79	78

KRETANJE BROJA PRIJAVLJENIH MALOLJETNIKA 2002.-2006.GODINE
Apsolutni brojevi

Tablica 3.

Godina	BJ	ČK	DU	GS	KA	KO	OS	PŽ	PU	RI	SI	SB	ST	ŠI	VŽ	VG	VU	ZD	ZG	ZL	SVEGA
2002.	170	148	123	50	114	90	309	62	288	408	164	193	339	114	106		173	156	767	98	3872
2003.	209	146	101	40	97	93	307	65	251	386	138	136	341	109	86		144	127	790	86	3652
2004.	189	99	97	34	86	70	376	27	214	352	113	133	361	89	80	135	133	124	512	48	3272
2005.	172	87	69	32	116	95	314	32	210	323	130	141	306	128	89	160	159	157	490	65	3275
2006.	188	94	99	36	114	136	352	93	226	299	138	192	379	138	68	169	178	167	497	63	3626

Verižni indeks

Godina	BJ	ČK	DU	GS	KA	KO	OS	PŽ	PU	RI	SI	SB	ST	ŠI	VŽ		VU	ZD	ZG	ZL	SVEGA
2002.	101	118	138	104	107	96	84	29	90	72	91		90	55	82		106	63	70	98	84
2003.	123	99	82	80	85	103	99	105	87	95	84	70	101	96	81		83	81	103	88	94
2004.	90	68	96	85	89	75	122	42	85	91	82	98	106	82	93		92	98	65	56	90
2005.	91	88	71	94	135	136	84	119	98	92	115	106	85	144	111	119	120	127	96	135	100
2006.	109	108	143	113	98	143	112	291	108	93	106	136	124	108	76	106	112	106	101	97	111

Bazični indeks

	BJ	ČK	DU	GS	KA	KO	OS	PŽ	PU	RI	SI	SB	ST	ŠI	VŽ		VU	ZD	ZG	ZL	SVEGA
2002/06	111	64	80	72	100	151	114	150	78	73	84		112	121	64		103	107	65		94

KRETANJE BROJA PRIJAVLJENIH NEPOZNATIH OSOBA 2002. - 2006.
(Općinska i županijska državna
odvjetništva)

Tablica 4.

Godina	BJ	ČK	DU	GS	KA	KO	OS	PŽ	PU	RI	SI	S B	ST	ŠI	VŽ	VG	VU	ZD	ZG	ZL	UKU- PNO
2002.	778	593	399	341	1408	432	1282	131	4190	3914	942	684	3121	889	969		993	1853	16201	545	39665
2003.	838	534	526	492	1404	381	1676	323	4571	3252	833	571	3803	1223	782		1322	1834	18590	507	43469
2004.	993	580	651	505	1590	508	1935	142	4810	3486	912	649	3704	1398	903	1525	1266	1884	19528	525	47494
2005.	852	546	491	369	1517	529	1786	157	5483	3107	1046	584	3390	1349	801	1432	1287	1948	16218	387	43279
2006.	785	563	423	382	1205	477	1624	204	4179	3152	1066	603	3672	1192	605	2404	1140	1668	13796	411	39551

VERIŽNI INDEKS

2002.	91	105	98	94	114	97	90	15	101	109	97		100	87	135		90	124	111	99	106
2003.	108	90	132	144	100	88	131	247	109	83	88	83	122	138	81		133	99	115	93	110
2004.	118	109	124	103	113	133	115	44	105	107	109	114	97	114	115		96	103	105	104	109
2005.	86	94	75	73	95	104	92	111	114	89	115	90	92	96	89	94	102	103	83	74	91
2006.	92	103	86	104	79	90	91	130	76	101	102	103	108	88	76	168	89	86	85	106	91

BAZIČNI INDEKS 2002.- 2006.

2002/06	101	95	106	112	86	110	127	156	100	81	113	88	118	134	62		115	90	85	75	100
---------	-----	----	-----	-----	----	-----	-----	-----	-----	----	-----	----	-----	-----	----	--	-----	----	----	----	-----

STRUKTURA KRIMINALITETA ODRASLIH OSOBA
(osobe od navršene 21 godine)

Tablica 5.

Naziv glave Kaznenog zakona	2005. godina	2006. godina
K. D. PROTIV ŽIVOTA I TIJELA (Glava X KZ)	1383 3,1%	1289 2,9%
K. D. PROTIV SLOBODE I PRAVA ČOVJEKA I GRAĐANINA (Glava XI KZ)	5983 13,6%	6203 13,8%
K. D. PROTIV VRIJEDNOSTI ZAŠTIĆENIH MEĐUNARODNIM PRAVOM (Glava XIII KZ)	355 0,8%	494 1,1%
K. D. VEZANA ZA ZLOPORABU OPOJNIH DROGA (Glava XIII KZ)	4632 10,5%	4900 10,9%
K. D. PROTIV SPOLNE SLOBODE I SPOLNOG ČUDOREĐA (Glava XIV KZ)	362 0,8%	428 1,0%
KAZNENA DJELA PROTIV BRAKA, OBITELJI I MLADEŽI (Glava XVI KZ)	3083 7,0%	3530 7,9%
KAZNENA DJELA PROTIV IMOVINE (Glava XVII KZ)	13117 29,8%	12685 28,2%
KAZNENA DJELA PROTIV OKOLIŠA (Glava XIX KZ)	671 1,5%	805 1,8%
KAZNENA DJELA PROTIV OPĆE SIGURNOSTI LJUDI I IMOVINE I SIGURNOSTI PROMETA (Glava XX KZ)	2822 6,4%	2846 6,3%
KAZNENA DJELA PROTIV SIGURNOSTI PLATNOG PROMETA I POSLOVANJA (Glava XXI KZ)	3331 7,6%	3241 7,2%
KAZNENA DJELA PROTIV VJERODOSTOJNOSTI ISPRAVA (Glava XXIII KZ)	2692 6,1%	2834 6,3%
KAZNENA DJELA PROTIV JAVNOG REDA (Glava XXIV KZ)	1796 4,1%	1764 3,9%
KAZNENA DJELA PROTIV SLUŽBENE DUŽNOSTI (Glava XXV KZ)	1978 4,5%	2312 5,1%
OSTALA KAZNENA DJELA IZ KZ I POSEBNIH ZAKONA	1791 4,1%	1589 3,5%
UKUPNO:	43996 100%	44920 100%

STRUKTURA KRIMINALITETA MLADIH PUNOLJETNIH OSOBA
(osobe od navršene 18. do navršene 21. godine)

Tablica 6.

Naziv glave Kaznenog zakona	2005.	2006.
KAZNENA DJELA PROTIV ŽIVOTA	185	173
I TIJELA (Glava X KZ)	4,0%	3,9%
KAZNENA DJELA VEZANA ZA ZLOPORABU OPOJNIH DROGA (Glava XIII KZ)	1468 31,9%	1299 29,5%
KAZNENA DJELA PROTIV SPOLNE SLOBODE I SPOLNOG ĆUDOREĐA (Glava XIV KZ)	41 0,9%	51 1,2%
KAZNENA DJELA PROTIV IMOVINE (Glava XVII KZ)	1931 41,9%	1874 42,5%
KAZNENA DJELA PROTIV OPĆE SIGURNOSTI LJUDI I IMOVINE I SIGURNOSTI PROMETA (Glava XX KZ)	266 5,8%	267 6,1%
KAZNENA DJELA PROTIV VJERODOSTOJNOSTI ISPRAVA (Glava XXIII)	166 3,6%	197 4,5%
KAZNENA DJELA PROTIV JAVNOG REDA (Glava XXIV KZ)	204 4,4%	150 3,4%
KAZNENA DJELA PROTIV ORUŽANIH SNAGA REPUBLIKE HRVATSKE (Gl. XXVI)	54 1,2%	34 0,8%
OSTALA KAZNENA DJELA IZ KAZNENOG ZAKONA	289 6,3%	361 8,2%
U K U P N O	4604 100%	4406 100%

STRUKTURA KRIMINALITETA PRIJAVLJENIH MALOLJETNIH OSOBA
2005. - 2006.

Tablica 7

Naziv glave kaznenog zakona	2005.	2006.
KAZNENA DJELA PROTIV ŽIVOTA I TIJELA (Glava X KZ)	159 4,9%	192 5,3%
KAZNENA DJELA VEZANA ZA ZLOPORABU OPOJNIH DROGA (Glava XIII KZ)	428 13,1%	467 12,9%
KAZNENA DJELA PROTIV SPOLNE SLOBODE I SPOLNOG ĆUDOREĐA (Glava XIV KZ)	48 1,5%	58 1,6%
KAZNENA DJELA PROTIV IMOVINE (Glava XVII KZ)	2130 65,0%	2306 63,6%
KAZNENA DJELA PROTIV OPĆE SIGURNOSTI LJUDI I IMOVINE I SIGURNOSTI PROMETA (Glava XX KZ)	59 1,8%	81 2,2%
KAZNENA DJELA PROTIV VJERODOSTOJNOSTI ISPRAVA (glava XXIII KZ)	71 2,2%	86 2,4%
KAZNENA DJELA PROTIV JAVNOG REDA (Glava XXIV KZ)	145 4,4%	146 4,0%
OSTALA KAZNENA DJELA IZ KAZNENOG ZAKONA	235 7,2%	290 8,0%
UKUPNO:	3275 100%	3626 100%

Struktura kaznenih prijava protiv nepoznatih počinitelja

Tablica 8.

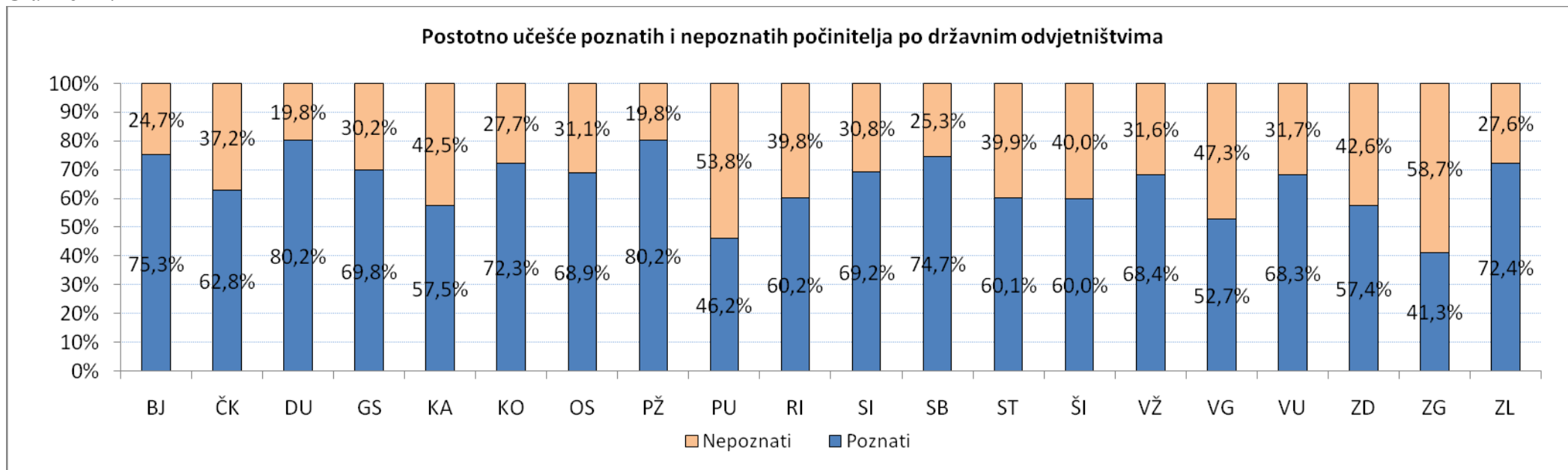
Naziv glave Kaznenog zakona	Broj prijava u 2006. g.	Od toga otkriven počinitelj
K. D. PROTIV ŽIVOTA I TIJELA (Glava X KZ)	282 0,7%	145 51,4%
K. D. protiv slobode i prava čovjeka i građanina (Glava XI KZ)	282 0,7%	145 51,4%
K. D. Protiv vrijed. Zaštićenih međunarodnim pravom (Glava XIII KZ)	209 0,5%	21 10,0%
Kaznena djela protiv imovine (Glava XVII KZ)	35693 90,2%	6806 19,1%
K. D. protiv opće sigurnosti ljudi i movine i sigurnosti prometa (Glava XX KZ)	439 1,1%	39 8,9%
K. D. protiv platnog primeta i poslovanja (Glava XXI. KZ)	1608 4,1%	299 18,6%
K. D. protiv vjerodostojnosti isprava (Glava XXIII KZ)	216 0,5%	23 10,6%
Ostala kaznena djela iz KZ i posebnih zakona	830 2,1%	135 16,3%
UKUPNO:	39559 100,0%	7613 19,2%

ODLUKA POVODOM PRIJAVE 2006. godina
Odrasle osobe

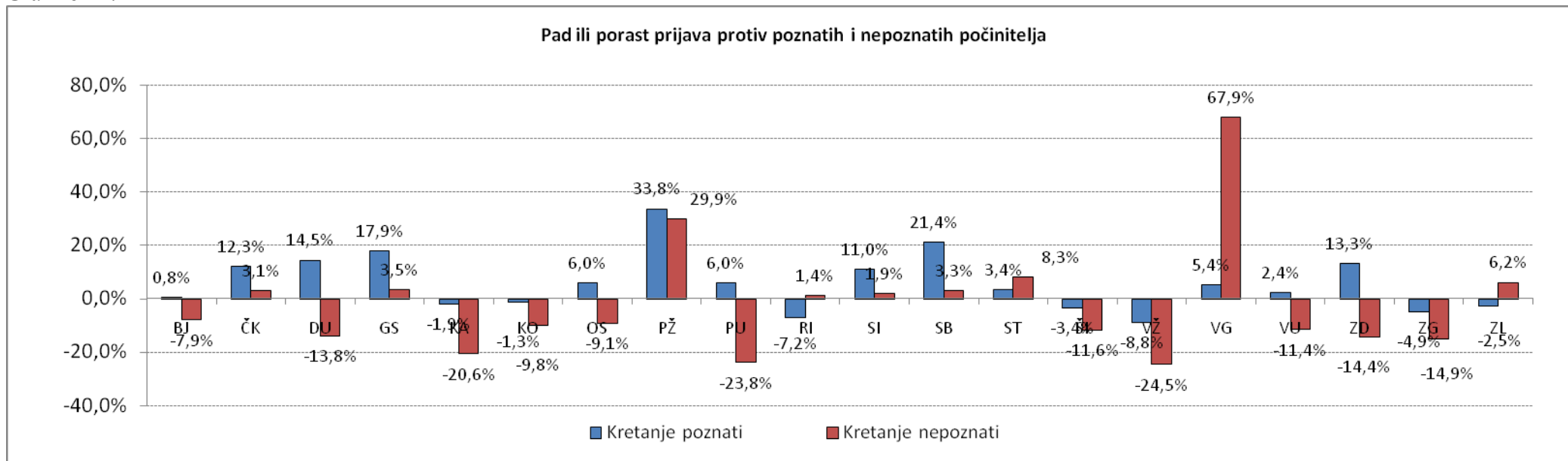
Tablica 9.

	BJ	ČK	DU	GS	KA	KO	OS	PŽ	PU	RI	SI	SB	ST	ŠI	VŽ	VG	VU	ZD	ZG	ZL	SVEUK UPNO	
Svega prijava u radu	2243	781	1771	854	1667	1047	3053	733	3486	5020	2377	1546	6409	1856	1269	2601	2184	2328	13475	1064	55764	
Riješeno	Svega odluka	1943 100%	758 100%	1477 100%	763 100%	1424 100%	1024 100%	2791 100%	580 100%	2829 100%	4092 100%	2019 100%	1406 100%	4800 100%	1424 100%	1148 100%	2279 100%	2015 100%	1858 100%	9193 100%	937 100%	44760 100%
	Odbačaj	566 29,1	140 18,5	673 45,6	373 48,9	641 45,0	339 33,1	738 26,4	153 26,4	1145 40,5	1622 39,6	546 27,0	341 24,3	1841 38,4	530 37,2	312 27,2	631 27,7	488 24,2	462 24,9	3955 43,0	355 37,9	15851 33,8%
	Odbačaj od toga čl. 28. KZ	44 7,8	17 12,1	208 30,9	142 38,1	32 5,0	3 0,9	28 3,8	8 5,2	340 29,7	167 10,3	22 4,0	15 4,4	74 4,0	18 3,4	19 6,1	13 2,1	15 3,1	22 4,8	54 1,4	8 2,3	1249 4,7%
	Odbačaj od toga čl. 175.ZKP	0 0,0	6 4,3	1 0,1	2 0,5	1 0,2	3 0,9	6 0,8	7 4,6	10 0,9	0 0,0	10 1,8	4 1,2	32 1,7	0 0,0	4 1,3	4 0,6	8 1,6	6 1,3	31 0,8	11 3,1	146 0,6%
	Neposre- dno optuž.	1232 63,4	551 72,7	718 48,6	346 45,3	740 52,0	576 56,3	1787 64,0	382 65,9	1525 53,9	2073 50,7	1350 66,9	1019 72,5	2659 55,4	796 55,9	683 59,5	1510 66,3	1407 69,8	1215 65,4	4413 48,0	543 58,0	25525 58,1%
	Istraga	145 7,5	67 8,8	86 5,8	44 5,8	43 3,0	109 10,6	266 9,5	45 7,8	159 5,6	397 9,7	123 6,1	46 3,3	300 6,3	98 6,9	153 13,3	138 6,1	120 6,0	181 9,7	825 9,0	39 4,2	3384 8,0%
Prijave u radu kod policije i dr.	240 10,7	21 2,7	290 16,4	80 9,4	228 13,7	18 1,7	244 8,0	152 20,7	597 17,1	763 15,2	337 14,2	101 6,5	1532 23,9	416 22,4	113 8,9	303 11,6	127 5,8	459 19,7	3909 29,0	120 11,3	10050 18,6%	
Prijave u radu u DO	0 0,0	0 0,0	0 0,0	0 0,0	0 0,0	0 0,0	0 0,0	0 0,0	2 0,1	78 1,6	5 0,2	30 1,9	10 0,2	0 0,0	0 0,0	0 0,0	6 0,3	0 0,0	100 0,7	0 0,0	231 41,4%	

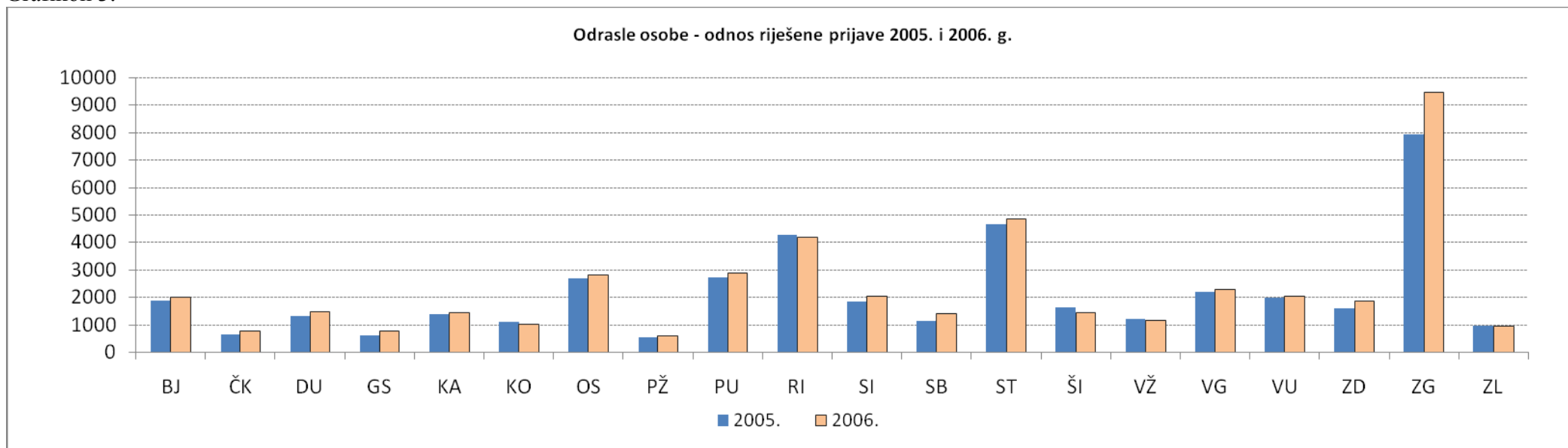
Grafikon 1.



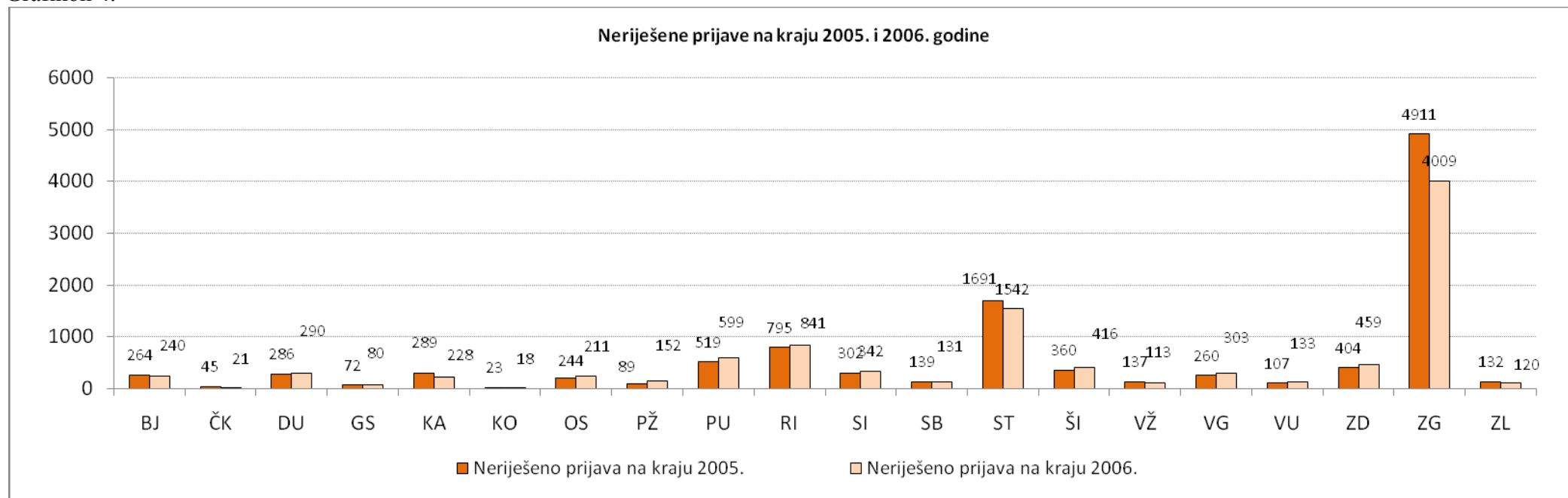
Grafikon 2.



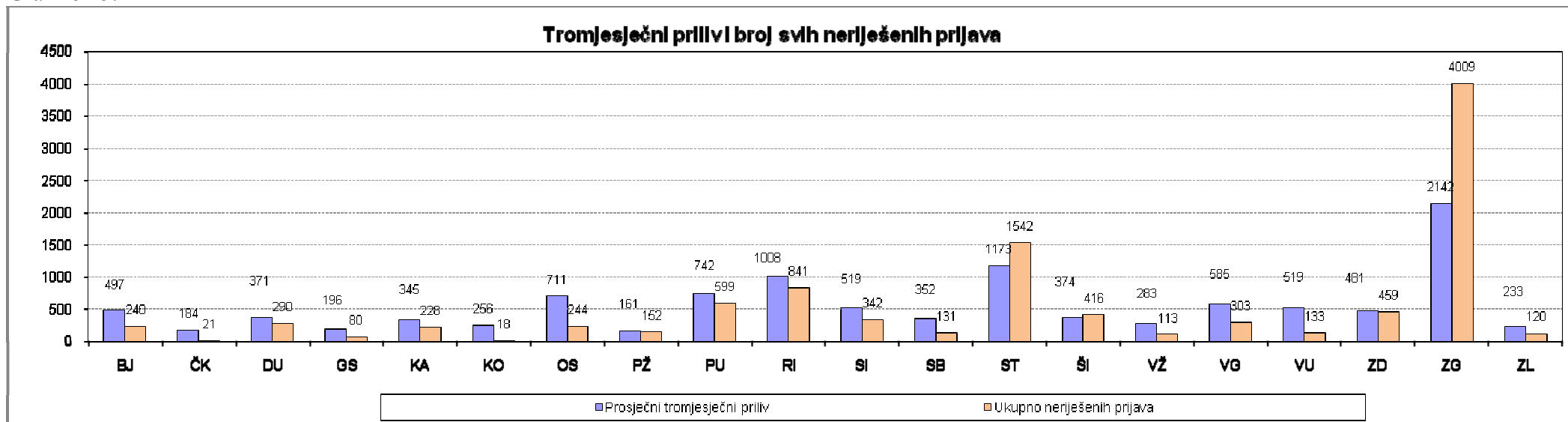
Grafikon 3.



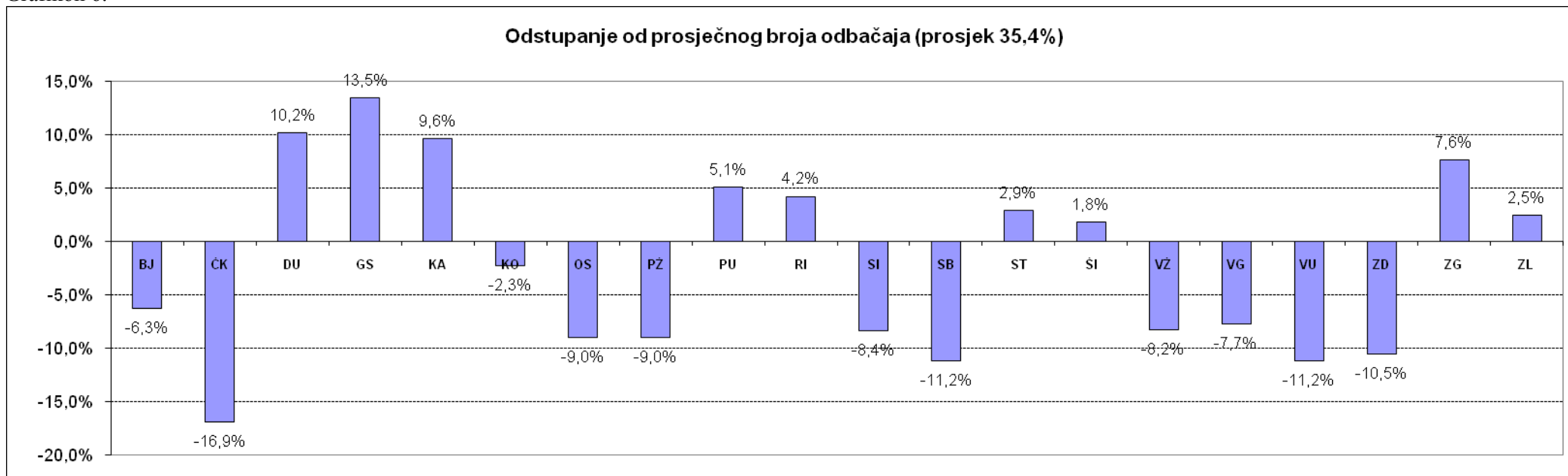
Grafikon 4.



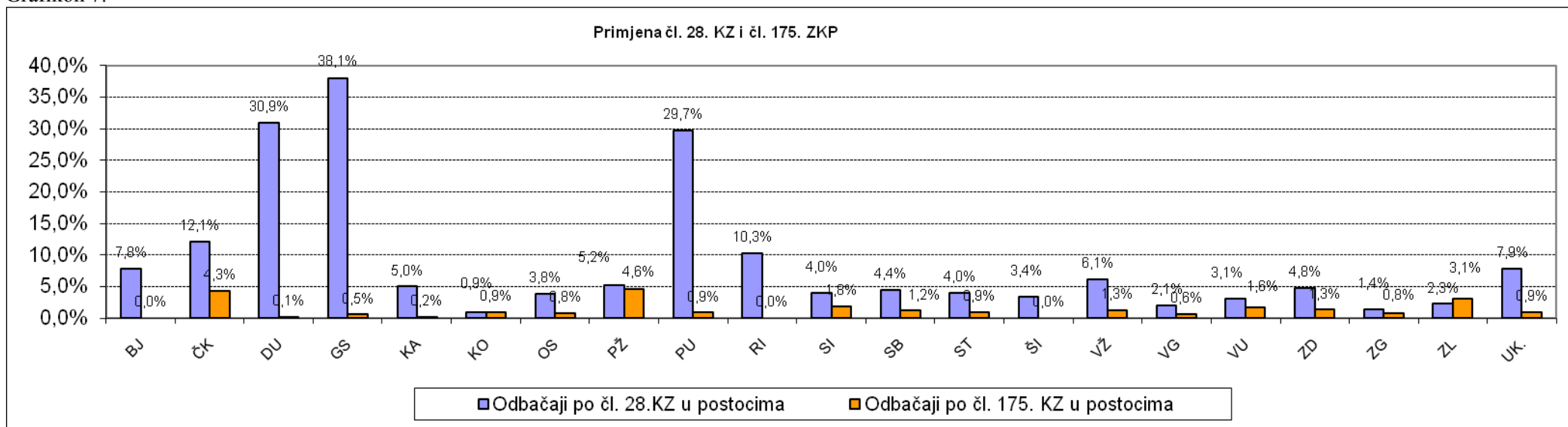
Grafikon 5.



Grafikon 6.



Grafikon 7.



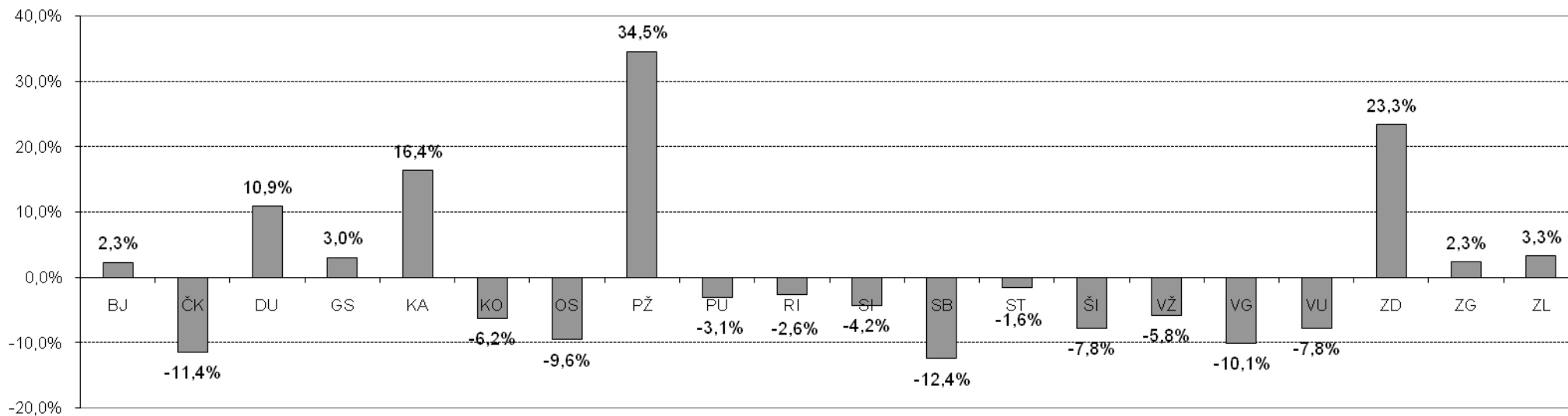
**ODRASLE OSOBE
ODLUKA PO DOVRŠENOJ ISTRAZI 2006. GODINA**

Tabela 10.

	BJ	ČK	DU	GS	KA	KO	OS	PŽ	PU	RI	SI	SB	ST	ŠI	VŽ	VG	VU	ZD	ZG	ZL	UKUPNO	
Ukupno istraga u radu	145	53	87	50	51	84	275	85	187	519	125	72	405	119	134	176	179	221	996	62	4025	
Svega odluka po dov. Istrazi	140	43	82	42	46	74	271	85	157	442	120	67	351	94	127	169	170	182	901	60	3623	
	100%	100%	100%	100%	100%	100%	100%	100%	100%	100%	100%	100%	100%	100%	100%	100%	100%	100%	100%	100%	100%	100%
Od toga obustava ist.	29	3	24	9	16	9	24	45	24	70	17	4	59	10	16	14	18	76	187	13	667	
	20,7	7,0	29,3	21,4	34,8	12,2	8,9	52,9	15,3	15,8	14,2	6,0	16,8	10,6	12,6	8,3	10,6	41,8	20,8	21,7	18,4%	
Od toga prekid istrage	0	2	0	0	0	0	3	0	14	11	20	0	20	0	10	12	0	5	62	0	159	
	0,0	4,7	0,0	0,0	0,0	0,0	1,1	0,0	8,9	2,5	16,7	0,0	5,7	0,0	7,9	7,1	0,0	2,7	6,9	0,0	4,4%	
Od toga optuženje nakon istrage	111	38	58	33	30	65	244	40	119	361	83	63	272	84	101	143	152	101	652	47	2797	
	79,3	88,4	70,7	78,6	65,2	87,8	90,0	47,1	75,8	81,7	69,2	94,0	77,5	89,4	79,5	84,6	89,4	55,5	72,4	78,3	77,2%	

Grafikon 8.

Obustave - odstupanje od prosjeka - prosjek 18,4%

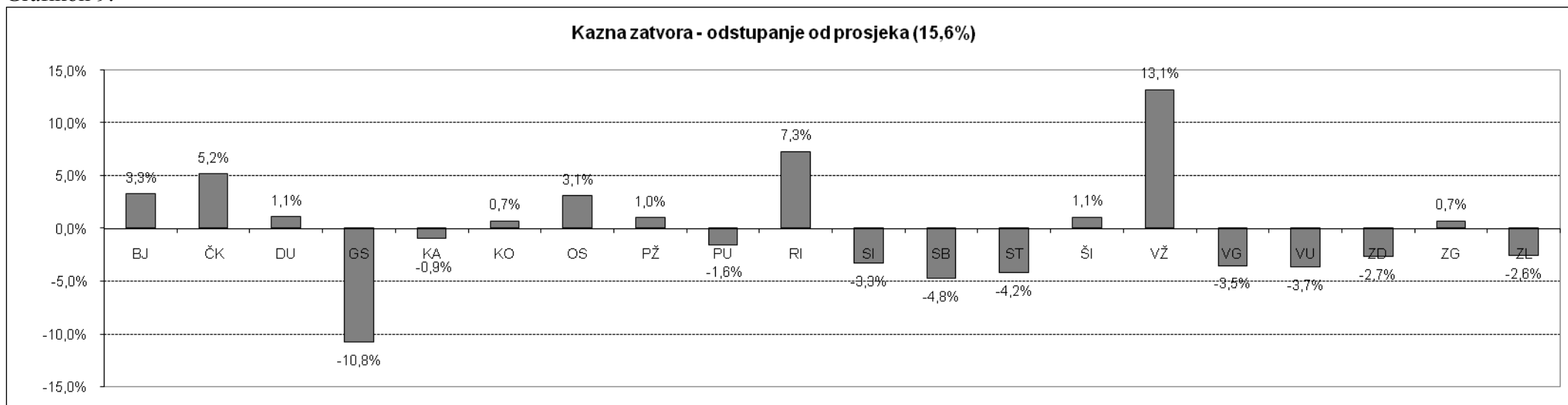


ODRASLE OSOBE
VRSTA PRESUDE 2006. GODINA

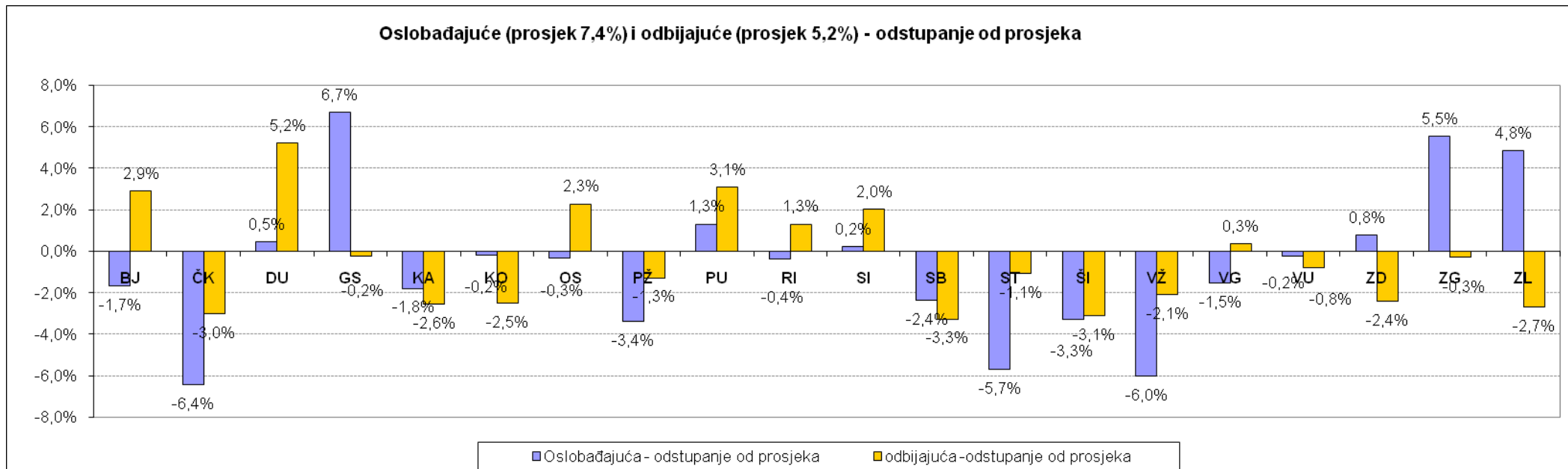
Tablica 11.

	BJ	ČK	DU	GS	KA	KO	OS	PŽ	PU	RI	SI	SB	ST	ŠI	VŽ	VG	VU	ZD	ZG	ZL	UKUPNO
Ukupno	1246	526	790	455	770	611	1956	450	1612	2245	1410	1096	2227	880	815	1973	1776	1151	4620	844	27453
	100%	100%	100%	100%	100%	100%	100%	100%	100%	100%	100%	100%	100%	100%	100%	100%	100%	100%	100%	100%	100%
Osuđujuća	1073	509	645	368	706	550	1670	414	1337	1940	1200	1019	2096	825	778	1747	1569	1024	3792	719	23981
	86,1	96,8	81,6	80,9	91,7	90,0	85,4	92,0	82,9	86,4	85,1	93,0	94,1	93,8	95,5	88,5	88,3	89,0	82,1	85,2	87,4%
Oslobađajuća	71	5	62	64	43	44	138	18	140	157	107	55	37	36	11	115	127	94	596	103	2023
	5,7	1,0	7,8	14,1	5,6	7,2	7,1	4,0	8,7	7,0	7,6	5,0	1,7	4,1	1,3	5,8	7,2	8,2	12,9	12,2	7,4%
Odbijajuća	102	12	83	23	21	17	148	18	135	148	103	22	94	19	26	111	80	33	232	22	1449
	8,2	2,3	10,5	5,1	2,7	2,8	7,6	4,0	8,4	6,6	7,3	2,0	4,2	2,2	3,2	5,6	4,5	2,9	5,0	2,6	5,3%

Grafikon 9.



Grafikon 10.



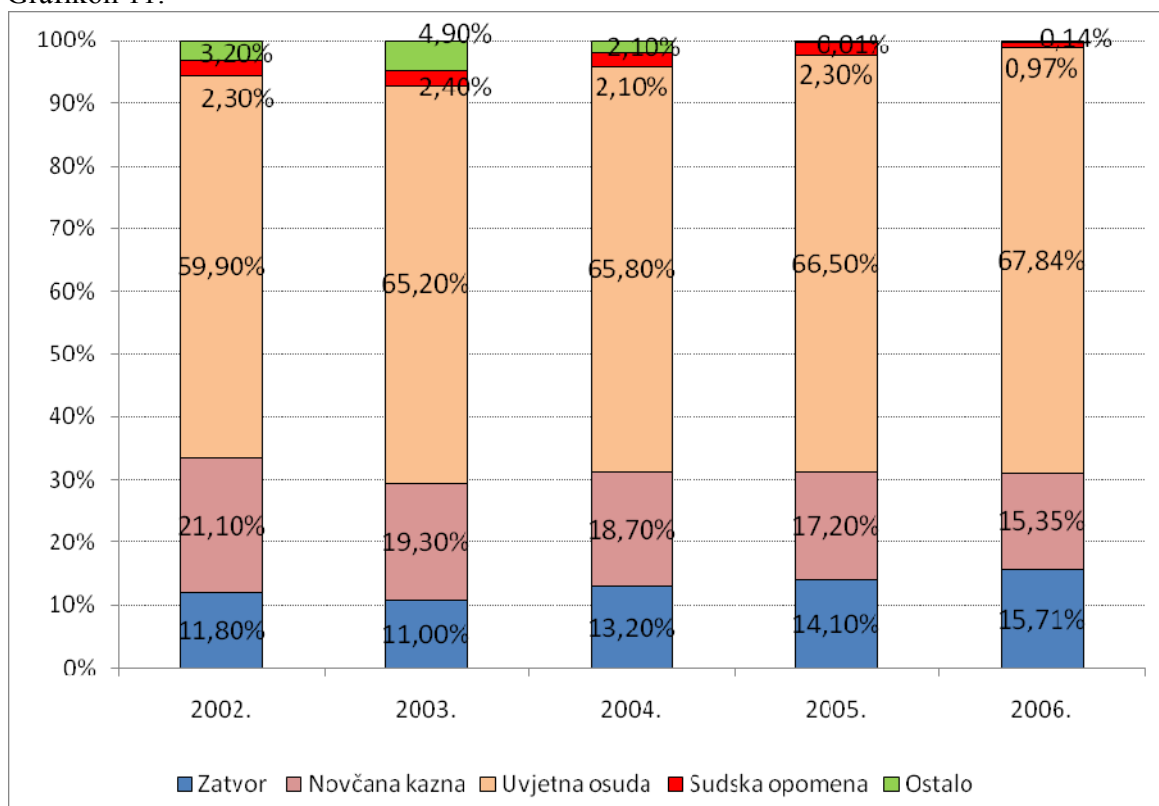
SANKCIJE U REPUBLICI HRVATSKOJ
Odrasle osobe 2002. - 2006. godine

Tablica 12

	Zatvor	Novčana kazna	Uvjetna osud. Zatvor	Uvjetna osud. Novčana	Sudska opomena	Mjere iz čl 446. ZKP	UKUPNO
2002.	2290 11,8%	4071 21,1%	11532 59,7%	48 0,2%	450 2,3%	939 4,9%	19330 100%
2003.	2548 11,0%	4486 19,3%	14555 62,7%	575 2,5%	561 2,4%	480 2,1%	23205 100%
2004.	3048 13,2%	4323 18,7%	15131 65,5%	69 0,3%	481 2,1%	4 0,0%	23096 100%
2005.	3157 14,1%	3864 17,2%	14777 65,8%	150 0,7%	515 2,3%	2 0,01%	22465 100%
2006.	3753 15,6%	3666 15,3%	16136 67,3%	70 0,3%	231 1,0%	3 0,01%	23981 100%

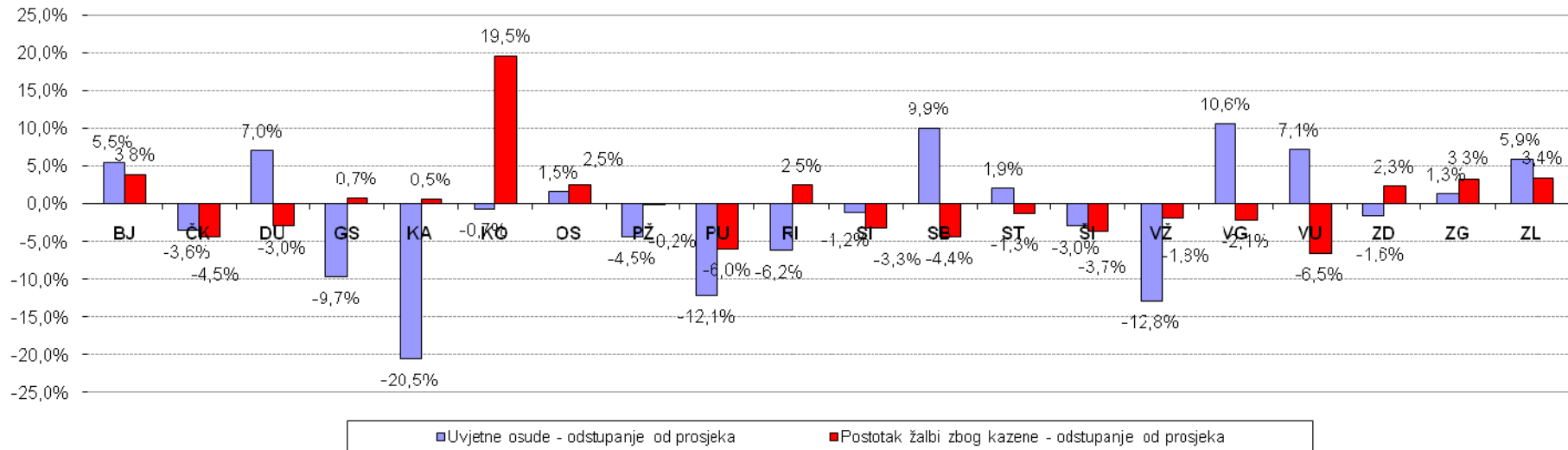
SANKCIJE U REPUBLICI HRVATSKOJ
Odrasle osobe 2002. - 2006. godine

Grafikon 11.



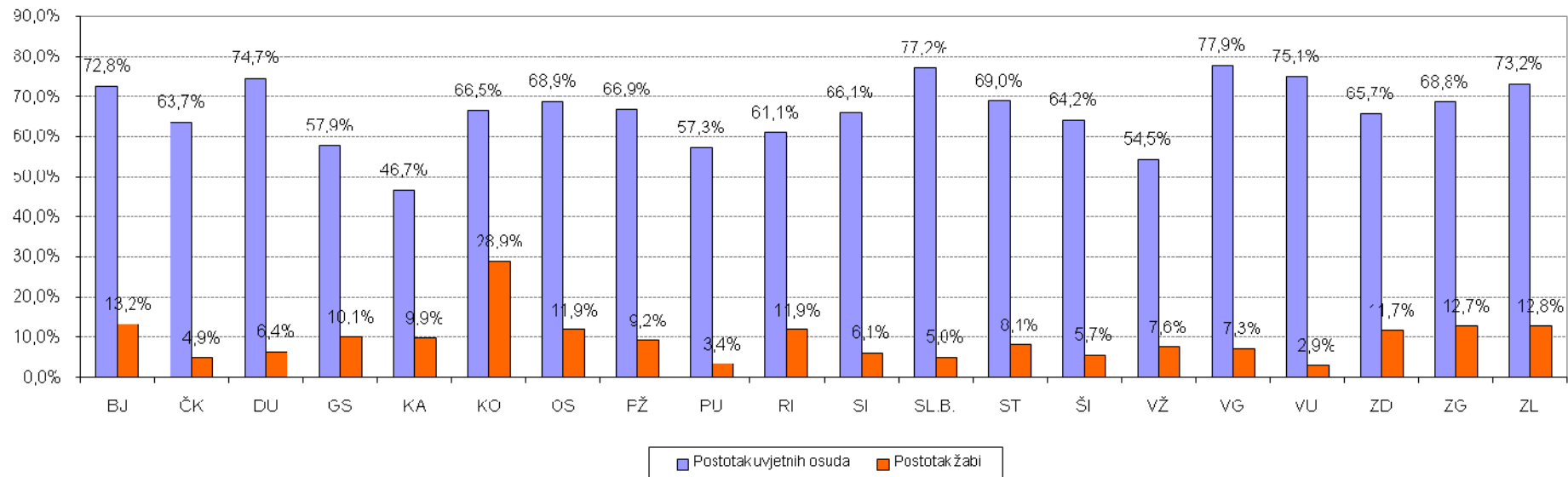
Grafikon 12.

Odstupanje od prosjeka u broju uvjetnih osuda (67,4%) i žalbi zbog kazne (9,4%)

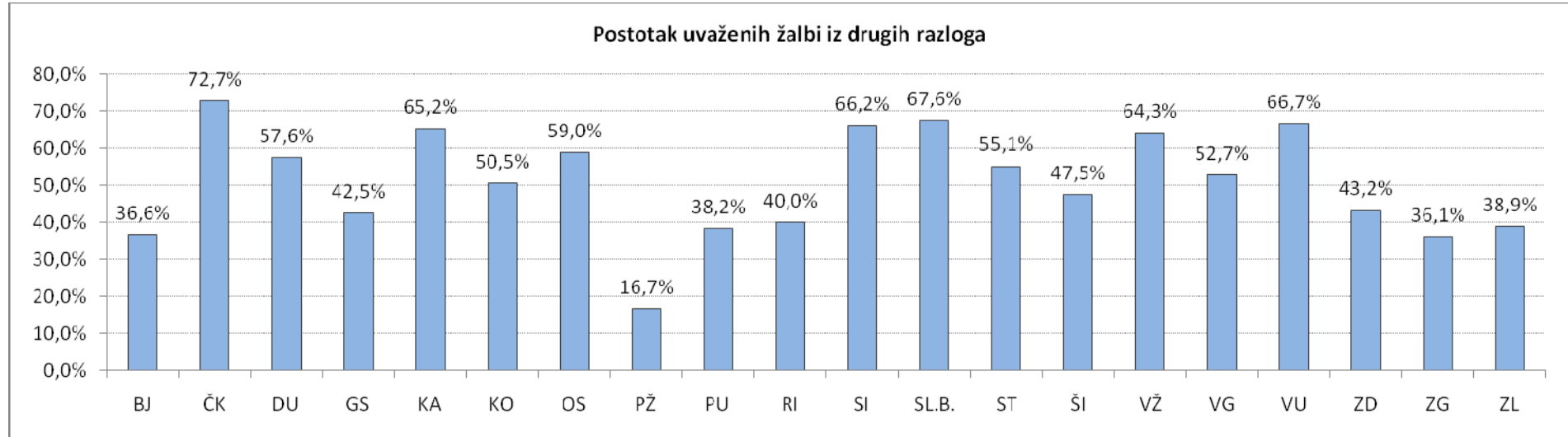


Grafikon 13.

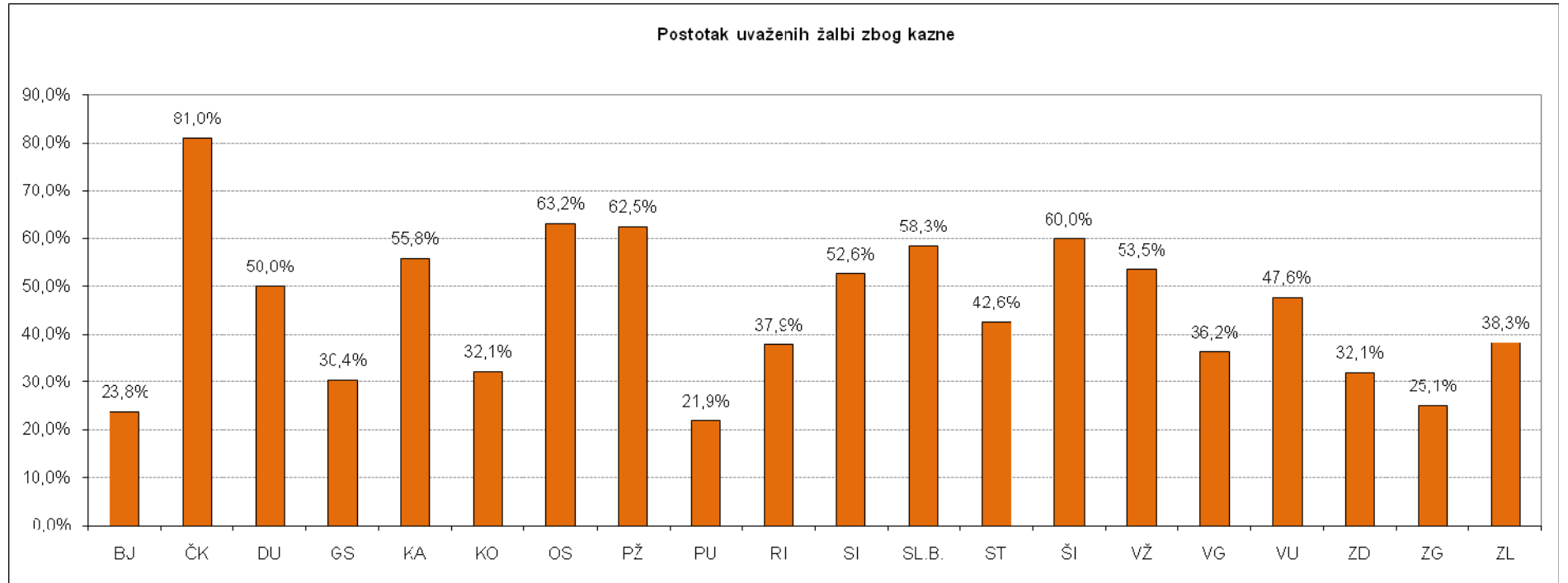
Postotak uvjetnih osuda i postotak žalbi zbog kazne u odnosu na ukupni broj osuđujućih presuda



Grafikon 14.



Grafikon 15.



MLAĐE PUNOLJETNE OSOBE
ODLUKA PO DOVRŠENOJ ISTRAZI 2006. GODINA

Tabela 14.

	BJ	ČK	DU	GS	KA	KO	OS	PŽ	PU	RI	SI	SB	ST	ŠI	VŽ	VG	VU	ZD	ZG	ZL	UKUPNO	
Ukupno istraga u radu	16	13	2	0	12	11	53	7	31	94	15	16	42	14	21	8	14	17	77	8	471	
Svega odluka po dov. istrazi	16	12	2	0	11	10	53	7	29	84	15	16	30	9	21	7	14	17	72	8	433	
	100	100	100	100	100	100	100	100	100	100	100	100	100	100	100	100	100	100	100	100	100	100%
Od toga obustava ist.	5	1	0	0	3	2	7	1	5	15	4	0	5	2	5	0	0	0	5	4	64	
	31,3	8,3	0,0	-	27,3	20,0	13,2	14,3	17,2	17,9	26,7	0,0	16,7	22,2	23,8	0,0	0,0	0,0	6,9	50,0	14,8%	
Od toga prekid istrage	0	0	0	0	0	0	0	0	0	1	1	0	0	0	0	0	0	0	0	0	2	
	0,0	0,0	0,0	-	0,0	0,0	0,0	0,0	0,0	1,2	6,7	0,0	0,0	0,0	0,0	0,0	0,0	0,0	0,0	0,0	0,5%	
Od toga optuženje nakon istrage	11	11	2	0	8	8	46	6	24	68	10	16	25	7	16	7	14	17	67	4	367	
	68,8	92	100,0	-	72,7	80,0	86,8	85,7	82,8	81,0	66,7	100,0	83,3	77,8	76,2	100	100,0	100,0	93,1	50,0	84,8%	

MLAĐE PUNOLJETNE OSOBE
VRSTA PRESUDE 2006. GODINA

Tablica 15.

	BJ	ČK	DU	GS	KA	KO	OS	PŽ	PU	RI	SI	SB	ST	ŠI	VŽ	VG	VU	ZD	ZG	ZL	UKUPNO	
Ukupno	99	97	103	23	61	60	229	62	199	255	104	83	224	163	79	100	123	94	255	49	2462	
	100	100	100	100	100	100	100	100	100	100	100	100	100	100	100	100	100	100	100	100	100	100%
Osuđujuća	95	91	91	23	60	59	208	60	184	218	84	76	205	163	77	96	106	85	245	45	2271	
	96,0	93,8	88,3	100,0	98,4	98,3	90,8	96,8	92,5	85,5	80,8	91,6	91,5	100,0	97,5	96	86,2	90,4	96,1	91,8	92,2%	
Oslobađajuća	3	1	2	0	1	0	8	1	6	15	13	1	2	0	0	3	8	5	4	3	76	
	3,0	1,0	1,9	0,0	1,6	0,0	3,5	1,6	3,0	5,9	12,5	1,2	0,9	0,0	0,0	3,0	6,5	5,3	1,6	6,1	3,1%	
Odbijajuća	1	5	10	0	0	1	13	1	9	22	7	6	17	0	2	1	9	4	6	1	115	
	1,0	5,2	9,7	0,0	0,0	1,7	5,7	1,6	4,5	8,6	6,7	7,2	7,6	0,0	2,5	1,0	7,3	4,3	2,4	2,0	4,7%	

MLAĐE PUNOLJETNE OSOBE
VRSTA MALOLJETNIČKE SANKCIJE 2006.

Tablica 17.

	BJ	ČK	DU	GS	KA	KO	OS	PŽ	PU	RI	SI	SLB	ST	ŠI	VŽ	VG	VU	ZD	ZG	ZL	UKU-PNO
Svega	9 100%	5 100%	5 100%		2 100%	5 100%	48 100%	3 100%	4 100%	21 100%	1 100%	8 100%	8 100%	7 100%	8 100%	11 100%	3 100%	16 100%	59 100%	4 100%	227 100%
Posebna obveza		3 60,0			2 100		24 50,0	3 100	1 25,0			3 37,5	1 12,5	6 85,7		7 63,6		5 31,3	11 18,6	1 25,0	67 29,5
PBN	1 11,1		5 100						1 25,0							1 9,1		2 12,5	4 6,8	1 25,0	15 6,6
PBN uz pos. obveze							2 4,2					3 37,5	4 50,0	1 14,3				1 6,3	6 10,2	1 25,0	18 7,9
PBN uz DB u OU		1 20																			1 0,4
Odgojna ustanova																					
Odgojni zavod															1 12,5						1 0,4
Posebna odg. ustanova		1 20,0																			1 0,4
Maloljetnički zatvor	1 11,1					2 40,0	3 6,3			3 14,3					1 12,5		1 33,3	1 6,3	4 6,8	1 25,0	17 7,5
Pridržaj ml. zatvora	7 77,8					3 60,0	19 39,6		2 50,0	18 85,7	1 100	2 25,0	3 37,5		6 75,0	3 27,3	2 66,7	7 43,8	34 57,6		107 47,1

MALOLJETNICI - DOB 2006.

Tablica 18.

	BJ	ČK	DU	GS	KA	KO	OS	PŽ	PU	RI	SI	SLB	ST	ŠI	VŽ	VG	VU	ZD	ZG	ZL	UKUPNO
UKUPNO	188	94	99	36	114	136	352	93	226	299	138	192	379	138	68	169	178	167	497	63	3626
	100	100	100	100	100	100	100	100	100	100	100	100	100	100	100	100	100	100	100	100	100
Mlađi maloljetnik	66	38	42	13	35	75	122	36	87	119	59	88	155	39	23	72	60	58	187	29	1403
	35,1	40,4	42,4	36,1	30,7	55,1	34,7	38,7	38,5	39,8	42,8	45,8	40,9	28,3	33,8	42,6	33,7	34,7	37,6	46,0	38,7
Stariji maloljetnik	122	56	57	23	79	61	230	57	139	180	79	104	224	99	45	97	118	109	310	34	2067
	64,9	59,6	57,6	63,9	69,3	44,9	65,3	61,3	61,5	60,2	57,2	54,2	59,1	71,7	66,2	57,4	66,3	65,3	62,4	54,0	61,3

MALOLJETNICI - SPOL 2006.

Tablica 19.

	BJ	ČK	DU	GS	KA	KO	OS	PŽ	PU	RI	SI	SLB	ST	ŠI	VŽ	VG	VU	ZD	ZG	ZG	UKUPNO
UKUPNO	188	94	99	36	114	136	352	93	226	299	138	192	379	138	68	169	178	167	497	63	3626
	100	100	100	100	100	100	100	100	100	100	100	100	100	100	100	100	100	100	100	100	100
Muško	177	91	94	34	107	124	331	88	215	277	130	166	355	128	61	154	171	154	455	57	3369
	94,1	96,8	94,9	94,4	93,9	91,2	94,0	94,6	95,1	92,6	94,2	86,5	93,7	92,8	89,7	91,1	96,1	92,2	91,5	90,5	92,9
Žensko	11	3	5	2	7	12	21	5	11	22	8	26	24	10	7	15	7	13	42	6	257
	5,9	3,2	5,1	5,6	6,1	8,8	6,0	5,4	4,9	7,4	5,8	13,5	6,3	7,2	10,3	8,9	3,9	7,8	8,5	9,5	7,1

MALOLJETNE OSOBE
ODLUKA POVODOM PRIJAVE, DOVRŠENOG PRIPREMNOG POSTUPKA I ODLUKE VIJEĆA 2006. godina

Tablica 20.

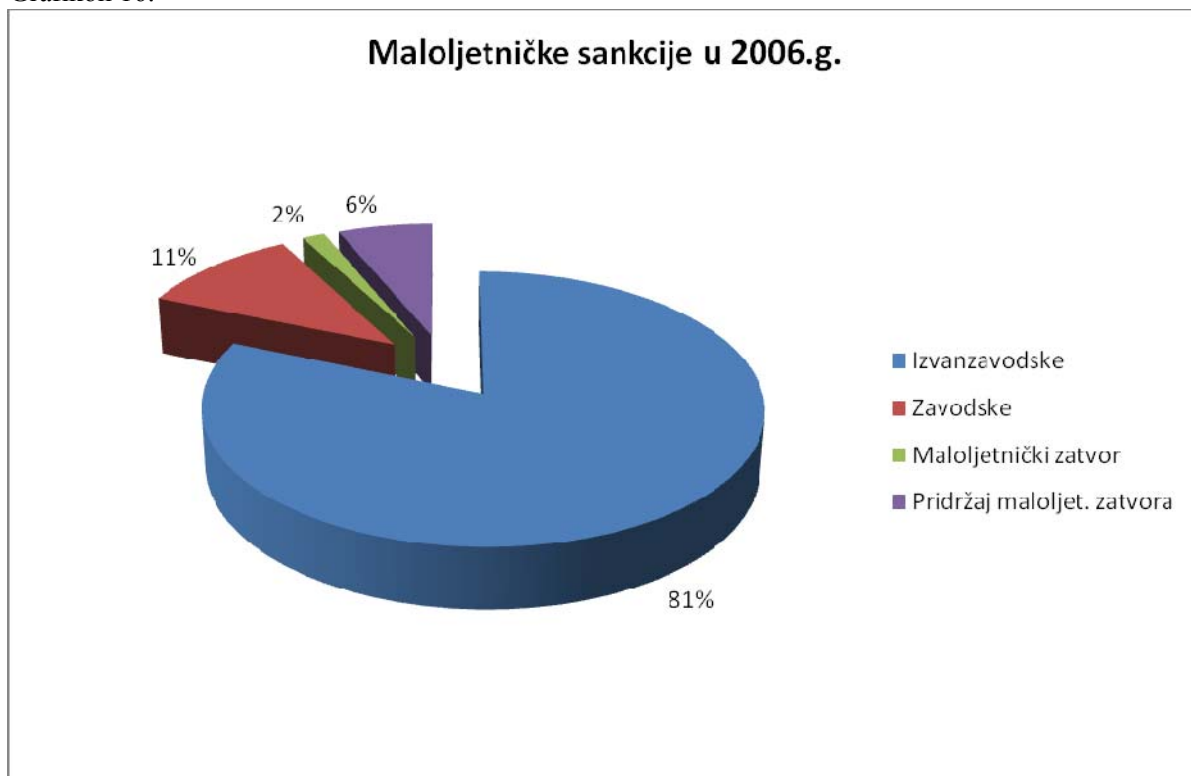
		BJ	ČK	DU	GS	KA	KO	OS	PŽ	PU	RI	SI	SB	ST	ŠI	VŽ	ZG	VU	ZD	ZG	ZL	SVEU- KUPNO	
Svega prijava u radu		207	95	167	45	125	146	438	95	327	377	174	226	475	183	94	211	178	167	497	63	3626	
Riješeno	Svega odluka	149 100	94 100	116 100	25 100	107 100	119 100	355 100	75 100	199 100	320 100	117 100	158 100	328 100	150 100	84 100	168 100	190 100	158 100	453 100	60 100	3425 100%	
	Odbačaj	94 63,1	52 55,3	85 73,3	21 84,0	75 70,1	78 65,5	167 47,0	21 28,0	140 70,4	187 58,4	73 62,4	103 65,2	143 43,6	88 58,7	28 33,3	86 51,2	142 74,7	93 58,9	212 46,8	32 53,3	1920 56,1	
	Odbačaj od toga oportunitet	82 87,2	45 86,5	82 96,5	10 47,6	51 68,0	65 83,3	159 95,2	19 90,5	131 93,6	155 82,9	72 98,6	93 90,3	113 79,0	79 89,8	24 85,7	83 96,5	126 88,7	87 93,5	183 86,3	22 68,8	1681 87,6	
	Odbačaj od toga čl. 28. KZ	2 2,1	1 1,9	1 1,2	2 9,5	1 1,3	0 0,0	0 0,0	2 9,5	0 0,0	2 1,1	0 0,0	4 3,9	8 5,6	0 0,0	0 0,0	0 0,0	0 0,0	0 0,0	0 0,0	1 0,5	1 3,1	25 1,3
	Zahtjev za prip. postupak	52 34,9	38 40,4	24 20,7	3 12,0	26 24,3	41 34,5	186 52,4	47 62,7	57 28,6	124 38,8	44 37,6	37 23,4	161 49,1	56 37,3	56 66,7	41 24,4	26 13,7	39 24,7	214 47,2	17 28,3	1289 37,6	
	Nep. prij. za sankciju	3 2,0	4 4,3	7 6,0	1 4,0	6 5,6	0 0,0	2 0,6	7 9,3	2 1,0	9 2,8	0 0,0	18 11,4	24 7,3	6 4,0	0 0,0	41 24,4	22 11,6	26 16,5	27 6,0	11 18,3	216 6,3	
	Prijave kod soc. skrb i dr.	26 12,6	1 1,1	51 30,5	20 44,4	18 14,4	17 11,6	81 18,5	16 16,8	125 38,2	57 15,1	57 32,8	54 23,9	143 30,1	26 14,2	10 10,6	42 19,9	16 9,0	23 13,8	191 38,4	12 19,0	986 27,2	
Prijave u radu u DO	1 0,5	0 0,0	0 0,0	0 0,0	0 0,0	7 4,8	0 0,0	0 0,0	0 0,0	0 0,0	0 0,0	0 0,0	0 0,0	7 3,8	0 0,0	0 0,0	0 0,0	0 0,0	0 0,0	0 0,0	0 0,0	15 0,4	
Odl.p.o dov.p.p.	Ob.. prip. postupka	13 24,5	2 6,5	22 71,0	0 0,0	5 25,0	2 8,3	47 26,1	0 0,0	16 28,6	48 36,6	12 23,1	14 41,2	22 18,5	6 13,3	10 20,8	11 26,8	4 18,2	11 25,0	68 30,0	1 5,6	314 26,6	
	Ob.. p.p. - oportunitet	5 38,5	1 50,0	21 95,5	0 -	2 40,0	2 100	31 66,0	0 43,8	7 52,1	25 0,0	0 50,0	7 45,5	10 83,3	5 0,0	0 27,3	3 75,0	3 63,6	7 36,8	25 0,0	0 49,0	154 49,0	
	Prijed.za sankciju	40 75,5	29 93,5	9 29,0	2 100	15 75,0	22 91,7	133 73,9	4 100	40 71,4	83 63,4	40 76,9	20 58,8	97 81,5	39 86,7	38 79,2	30 73,2	18 81,8	33 75,0	159 70,0	17 94,4	868 73,4	
Odluka vijeća	Sankcije	46 79,3	39 92,9	8 61,5	1 100	24 96,0	22 91,7	134 89,9	16 100	34 81,0	74 85,1	21 100	49 92,5	131 98,5	40 85,1	30 100	45 91,4	32 100	38 100	106 84,1	29 90,6	919 90,3	
	Obust. po vijeću	12 20,7	3 7,1	5 38,5	0 0,0	1 4,0	2 8,3	15 10,1	0 0,0	8 19,0	13 14,9	0 0,0	4 7,5	2 1,5	7 14,9	0 0,0	1 2,2	3 8,6	0 0,0	20 15,9	3 9,4	99 9,7	
	Ob. vij. - oportunitet	4 33,3	1 33,3	5 100	0 -	1 -	2 100	1 6,7	0 -	5 62,5	8 61,5	0 -	4 100	0 0,0	2 28,6	0 -	0 0,0	3 100	0 -	11 55,0	1 33,3	48 48,5	

VRSTE SANKCIJA IZREČENIH MALOLJETNICIMA U REPUBLICI HRVATSKOJ
2002. - 2006.

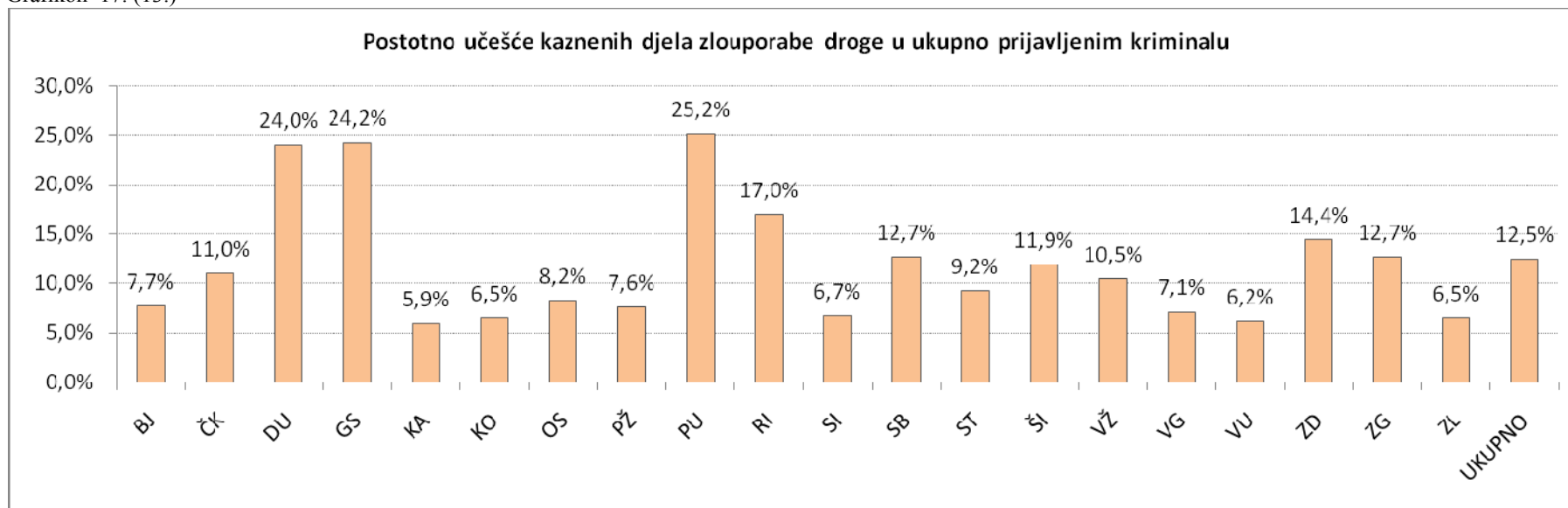
Tablica 21

	2002.	2003.	2004.	2005.	2006.
Izvanzavodske odgojne mjere	791 83,6	768 83,2	858 82,5	699 81,5	747 81,3
Zavodske odgojne mjere	111 11,7	95 10,3	100 9,6	92 10,7	100 10,9
Maloljetnički zatvor	11 1,2	12 1,3	15 1,4	14 1,6	14 1,5
Pridržaj maloljetničkog zatvora	33 3,5	47 5,1	67 6,4	53 6,2	58 6,3
UKUPNO:	946 100	922 100	1040 100	858 100	919 100

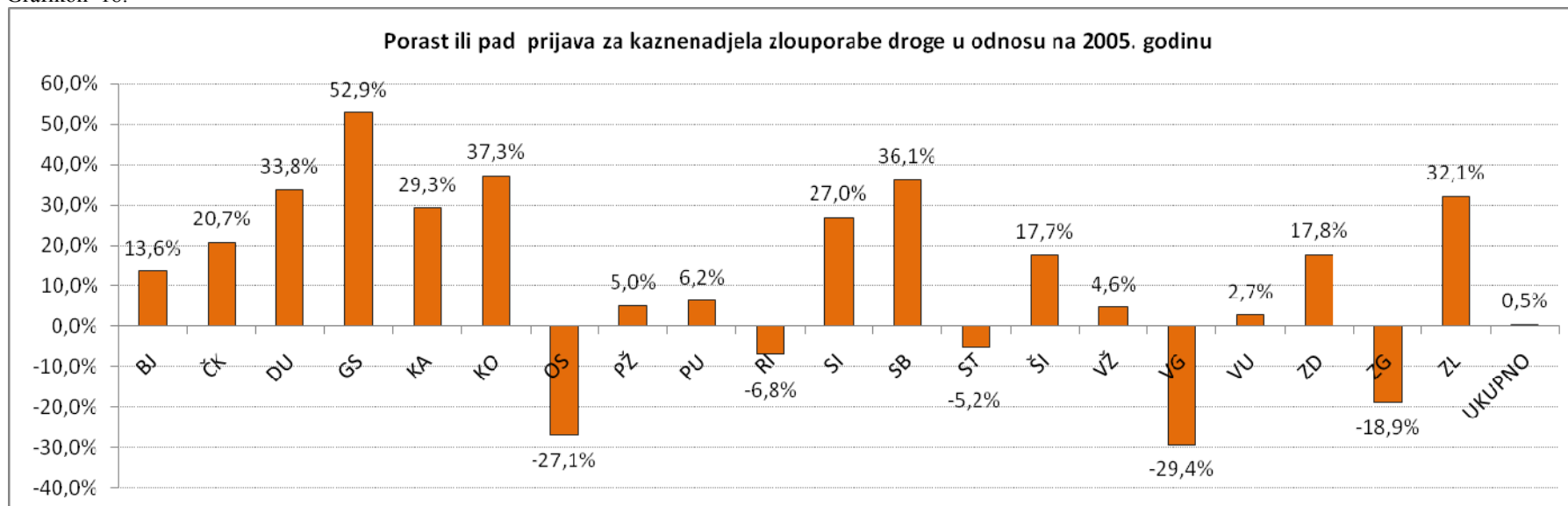
Grafikon 16.



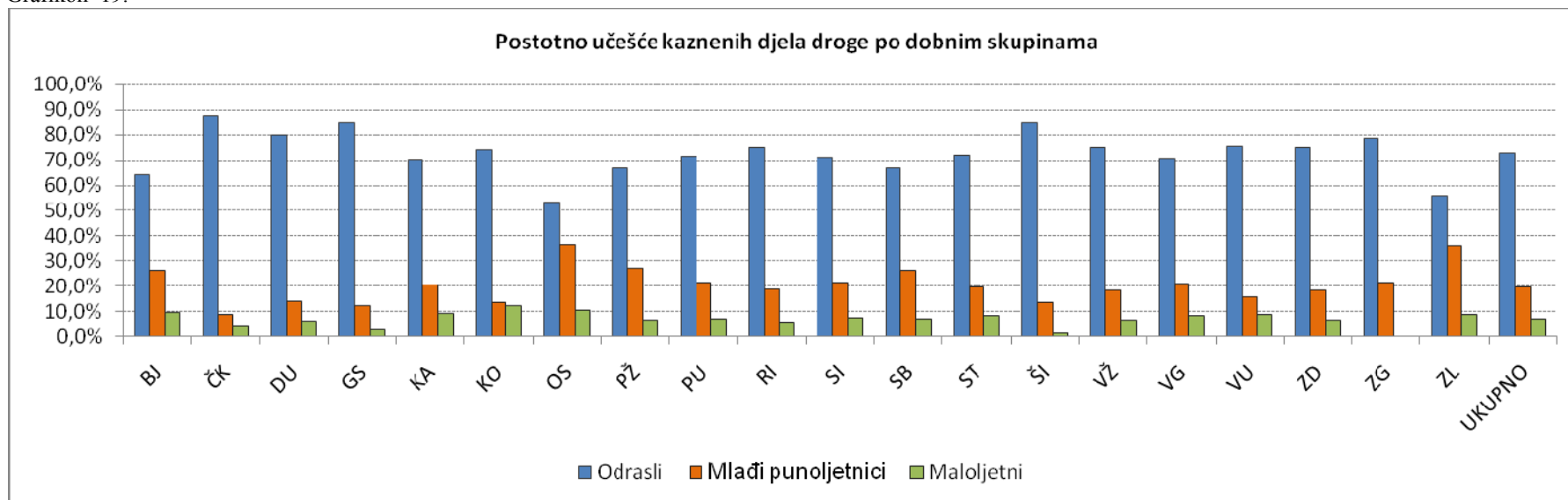
Grafikon 17. (13.)



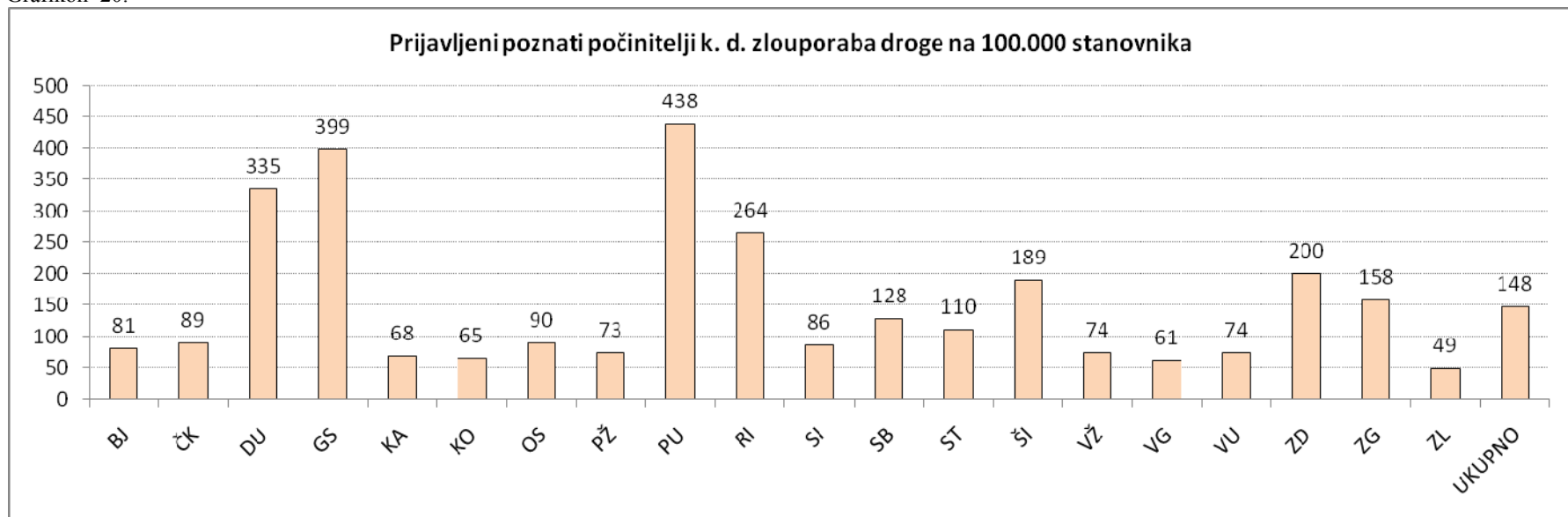
Grafikon 18.



Grafikon 19.



Grafikon 20.



Pregled podnijetih istražnih zahtjeva, optuženih i osuđenih za ratne zločine na 31.12.2006.

Tabela 22.

	Pokrenut kazneni postupak	Istraga u tijeku	Prekid	Obustavljeno	Optuženo	Osoba bez presude	Osuđeno	Oslobođeno, obustave, prekvalifikacija
Bjelovar	633	5	0	215	175	158	8	247
Dubrovnik	210	71	6	128	5	0	3	2
Gospić	99	19	23	3		0	50	4
Karlovac	120	62	1	16	41		41	0
Osijek	795	14	5	424	352	125	100	127
Požega	159	1	36	88	34	11	10	13
Pula	8.sij	0	4	4	0	0	0	0
Rijeka	14	9	0	3	11	5	3	3
Sisak	448	27	99	130	192	72	92	28
Split	149	10	2	30	107	31	74	2
Šibenik	172	55	18	25	76	0	66	17
Varaždin	10	0	0	0	10	0	5	5
Vukovar	518	34	21	225	242	136	57	48
Zadar	283	11	39	72	161	44	101	16
Zagreb	12	6	1	0	2	2	1	0
UKUPNO	3630	324	255	1363	1462	584	611	512

Podaci za ovu tabelu su prikupljeni na način da su državna odvjetništva u posebne tabele na temelju pregleda upisnika kroz 16 godina unesla broj predmeta, ime i prezime osumnjičenika i njegovu dob, te fazu kaznenog postupka.

Kako uvijek kod ovakvog mehaničkog unošenja podataka postoji mogućnost pogreške se uvijek traže višestruke provjere ali samim time nije isključena mogućnost manjih pogrešaka.

Sve prijavljene osobe

Članak 215.a KZ - Nasilničko ponašanje u obitelji
Pregled prema radnjama i spolu osumnjičenih, okrivljenih i osuđenih osoba, te spolu i dobi žrtve
 Za razdoblje od 1.siječnja do 31. prosinca 2006.

Tabela 23.

Županijsko državno odvjetništvo	Prijavljeno				Odluka povodom prijave						Vrsta presude				Broj oštećenih							
	Iz ranijih godina	Ukupno prijava	Spol		Odbačaj			Optuženje			Osuđujuća			Oslobađajuća	Odbijajuća	Svega oštećenika	Muškarci			Žene		
			Od toga (r.3) muški	Od toga (r.3) ženski	Odbačaj ukupno	Spol		Optuženje ukupno	Spol		Osuđujuća ukupno	Spol					Muškarci - ukupno	Dob		Žene - ukupno	Dob	
						Od toga (r.6) muški	Od toga (r.6) ženski		Od toga (r.9) muški	Od toga (r.9) ženski		Od toga (r.12) muški	Od toga (r.12) ženski					Od toga (r.17) maloljetne osobe	Od toga (r.18) odrasle osobe		Od toga (r.21) maloljetne osobe	Od toga (r.21) punoljetne osobe
2	3	4	5	6	7	8	9	10	11	12	13	14	15	16	17	18	19	20	21	22	23	
BJELOVAR	5	61	54	7	11	7	4	53	50	3	49	48	1	2	6	63	13	8	5	50	7	43
ČAKOVEC	4	21	24	1	7	6	1	18	18		24	24		1		91	33	26	7	58	19	39
DUBROVNIK	7	29	31	4	10	7	3	19	18	1	21	20	1		6	70	22	9	13	48	12	36
GOSPIĆ		14	14		1	1		10	10		2	2				20	5		5	15	1	14
KARLOVAC	15	44	39	5	29		4	18	16	2	6	6		4		81	26	6	20	55	5	50
KOPRIVNICA		31	31		4	4		27	27		24	24		1	2	32	2	1	1	30	1	29
OSIJEK	9	116	105	11	14	9	5	94	89	5	59	58	1	1	8	39	15		13	127		125
POŽEGA	5	25	23	2	4	3	1	21	21		25	24	1		1	95	31	22	9	64	30	34
PULA	4	31	28	3	8	7	1	19	17	2	15	14	1	4	1	52	12	4	8	40	9	31
RIJEKA	20	141	136	5	61	58	3	79	79		42	42		6	8	163	26	11	15	137	9	128
SISAK	25	99	96	3	40	35	5	62	62		56	55	1	2	8	171	45	34	11	126	18	108
SL. BROAD	3	22	21	1	5	5		15	15		15	15			3	50	23	8	15	27	3	24
SPLIT	11	121	112	9	33	31	2	64	60	4	37	37			4	190	65	10	55	125	11	114
ŠIBENIK	8	28	28	1	8	8		21	20	1	25	25			1	94	32	21	12	62	16	47
VARAŽDIN	5	30	26	4	10	6	4	18	17	1	19	19				45	15		15	30	2	28
V.GORICA	5	51	47	4	6	6		41	38	3	27	26	1		3	69	14	3	11	55	3	52
VUKOVAR	4	125	112	13	20	16	4	104	95	9	101	94	7	2	3	177	46	24	22	131	30	101
ZADAR	20	63	61	2	19	19		49	49		14	14		1		128	36	25	11	92	29	63
ZAGREB	84	162	151	11	110	103	7	93	93		70	70		4	5	216	49	5	48	167	5	162
ZLATAR	3	26	24	2	6	6		23	21	2	25	25				42	9		9	33	1	32
Ukupno Županijska	244	1272	1193	92	416	344	47	864	830	34	665	651	14	30	60	1956	547	223	326	1516	221	1293

Tablica 24. STRUKTURA KRIMINALITETA PRAVNIH OSOBA

Naziv glave Kaznenog zakona	2005. godina	2006. godina
K. D. PROTIV SLOBODE I PRAVA ČOVJEKA I GRAĐANINA (Glava XI KZ)	41 13,4%	43 7,3%
KAZNENA DJELA PROTIV IMOVINE (Glava XVII KZ)	38 12,5%	54 9,2%
KAZNENA DJELA PROTIV OKOLIŠA (Glava XIX KZ)	33 10,8%	66 11,2%
KAZNENA DJELA PROTIV OPĆE SIGURNOSTI LJUDI I IMOVINE I SIGURNOSTI PROMETA (Glava XX KZ)	19 6,2%	30 5,1%
KAZNENA DJELA PROTIV SIGURNOSTI PLATNOG PROMETA I POSLOVANJA (Glava XXI KZ)	145 47,5%	351 59,7%
KAZNENA DJELA PROTIV VJERODOSTOJNOSTI ISPRAVA (Glava XXIII KZ)	4 1,3%	10 1,7%
KAZNENA DJELA PROTIV JAVNOG REDA (Glava XXIV KZ)	7 2,3%	5 0,9%
KAZNENA DJELA PROTIV SLUŽBENE DUŽNOSTI (Glava XXV KZ)	3 1,0%	20 3,4%
OSTALA KAZNENA DJELA IZ KZ I POSEBNIH ZAKONA	15 4,9%	9 1,5%
UKUPNO:	305 100%	588 100%

Grafikon 21. Teritorijalna zastupljenost prijava protiv pravnih osoba

